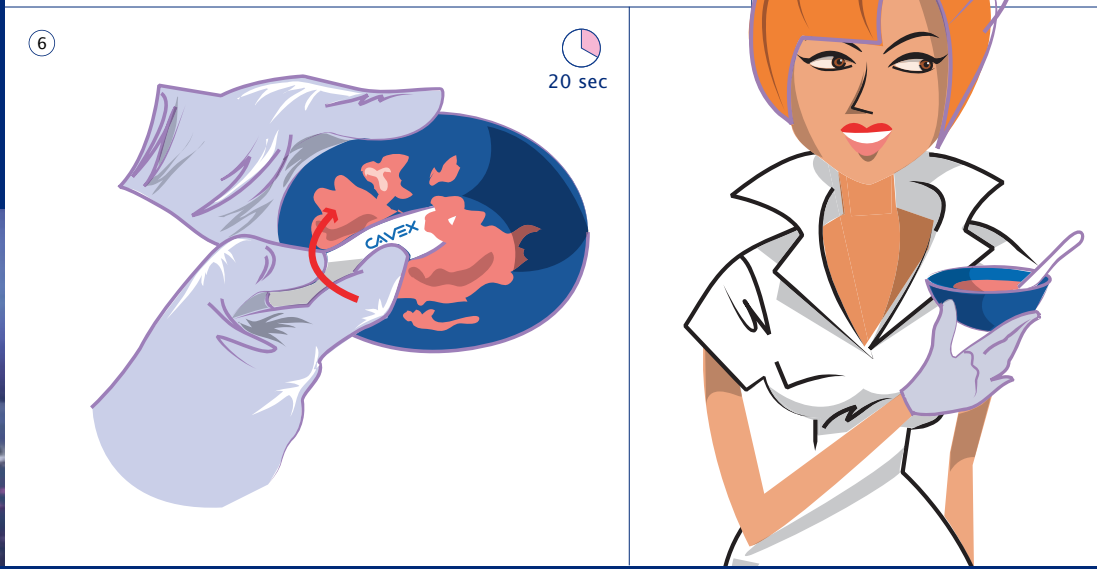
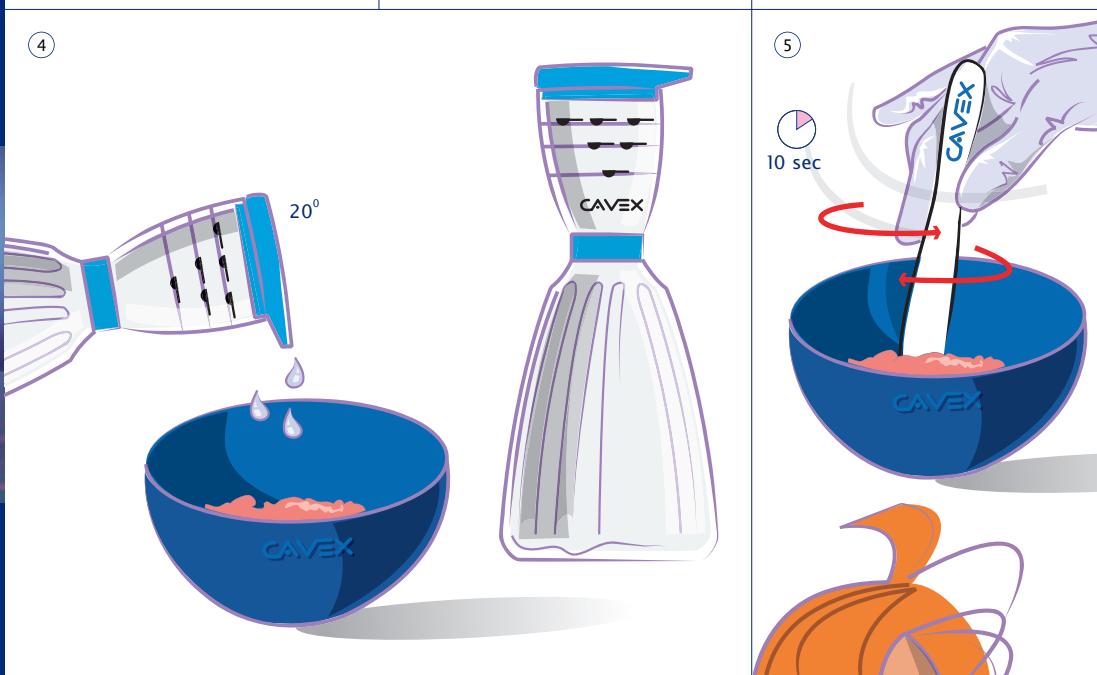
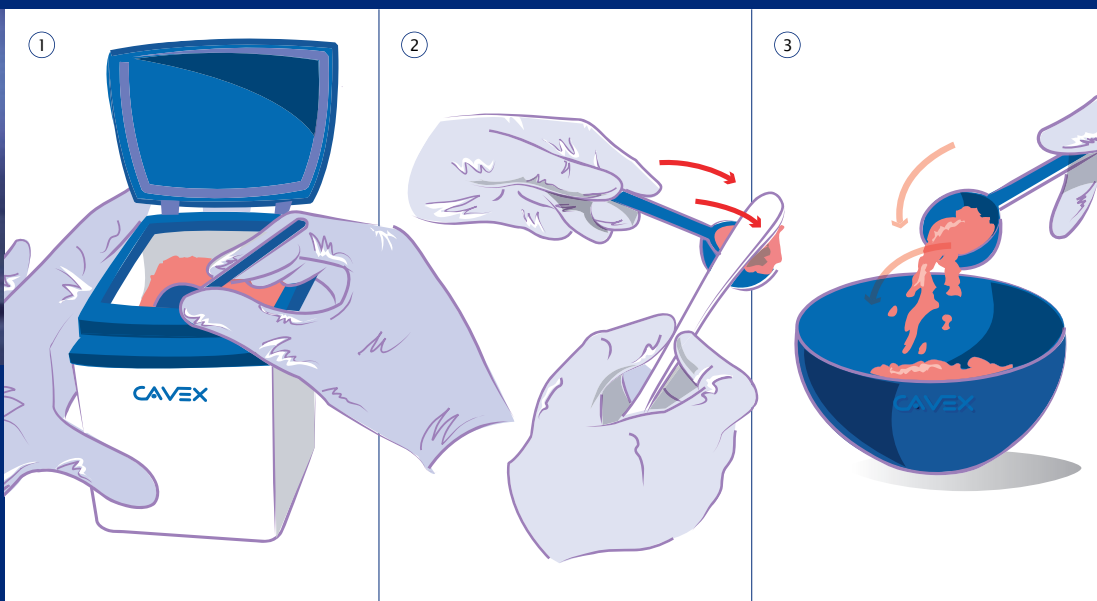


La recette pour une empreinte parfaite



De la poudre à la pâte

Etape A

Conservez l'alginate dans le conteneur Cavex, hermétique à l'air et à la lumière. Il est ainsi toujours conservé dans des conditions optimales. Bien remuer la poudre d'alginate pour la rendre moins compacte.

Dosage conseillé pour le maxillaire supérieur



Dosage conseillé pour le maxillaire inférieur



Etape B

Araser la mesurette Cavex pour obtenir la quantité exacte de poudre. Dosez alors la quantité appropriée d'eau à température ambiante à l'aide du flacon de dosage Cavex.

Etape C

Mettre la poudre et l'eau dans le bol de mélange flexible Cavex. Remuez 10 secondes jusqu'à ce que toute l'eau soit absorbée. Ensuite, écrasez avec la spatule fermement sur la paroi flexible jusqu'à ce que tous les grumeaux soient éliminés et que la pâte soit bien lisse.



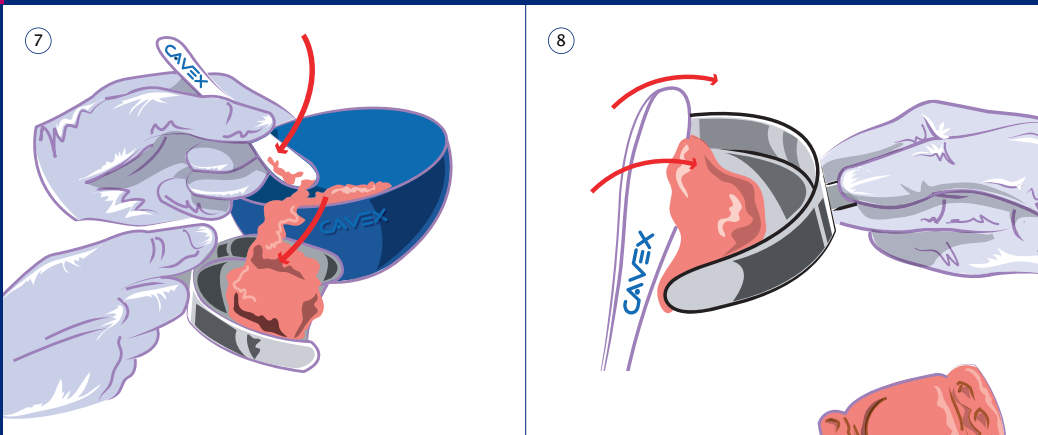
Les alginates Cavex et leurs accessoires sont livrés par votre dépôt dentaire. Pour de plus amples informations sur la composition et les applications des produits, vous pouvez prendre contact avec Cavex, + 31 23 530 77 00 – Dental Customer Service, ou www.cavex.nl

Cavex Holland BV
Harmenjansweg 19
P.O. Box 852
2003 RW Haarlem
The Netherlands
T +31 23 530 77 00
F +31 23 535 64 82
dental@cavex.nl
www.cavex.nl

De la pâte à l'empreinte

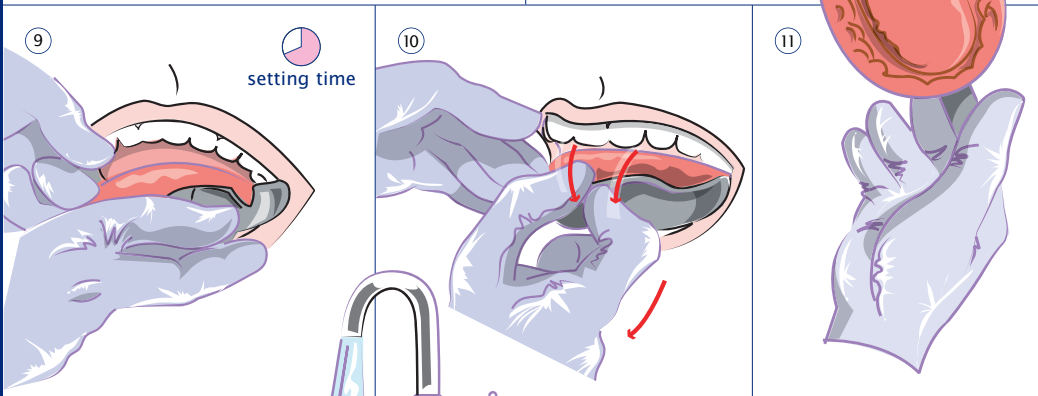
Etape D

Chargez le porte-empreinte avec la pâte d'alginate, préfigurez l'occlusion dans le porte-empreinte chargé avec un doigt humidifié.



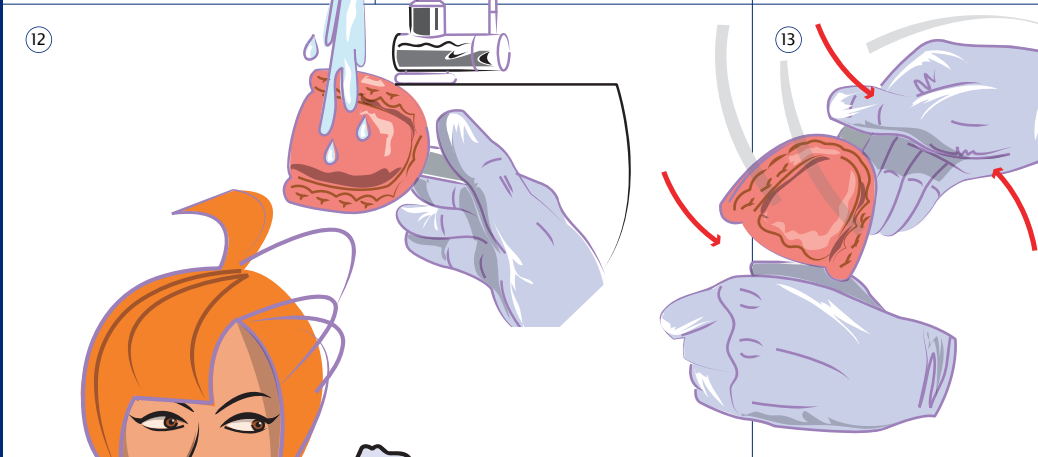
Etape E

Le dentiste place le porte-empreinte en bouche, laisse prendre la pâte et retire le porte-empreinte de la bouche du patient en un seul mouvement rapide et souple.



Etape F

Rincez le porte-empreinte avec l'empreinte sous l'eau froide et éliminer l'eau excédentaire. Désinfecter l'empreinte. Rincez à nouveau après et tapoter sur la main.



Et ensuite la dernière étape vers le laboratoire

Placez le porte-empreinte avec l'empreinte encore humide dans un sachet en plastique, sans adjonction d'eau, d'ouate humide ou d'autres humidifiants. Refermez le sachet de manière hermétique à l'air afin de préserver l'humidité de l'air.

