

# Très bons en termes de résistance, de contrôle et d'équilibre

## Cavex CA37

### Une des références mondiales

Un alginate de consistance ferme, disponible en prise rapide et normale. Chaque jour, des dizaines de milliers d'empreintes sont réalisées de par le monde avec cet alginate universel, qui convient en outre parfaitement pour la réalisation de prothèses et la technique à l'alginate dense.



## Cavex ColorChange

### 9 jours de stabilité dimensionnelle

Cet alginate à prise rapide avec changement de couleur fonctionnel est très élastique, résistant au déchirement et assure une reproduction des détails de 25 microns. Grâce à son très bon équilibre, cet alginate moderne *unique présente une stabilité dimensionnelle de 9 jours.*



## Cavex Impressional

### Extrêmement élastique

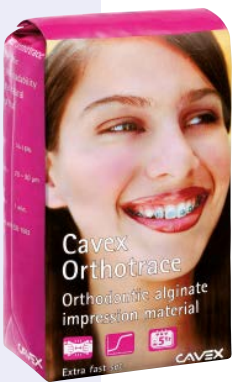
Grâce à la combinaison unique d'une *très grande élasticité*, de la résistance à la compression et de la reproduction des détails de 25 µm, Cavex Impressional est très approprié pour le travail autour d'armatures métalliques et/ou en présence de fortes contre-dépouilles. Cet alginate est disponible en prise rapide et normale



## Cavex Orthotrace

### Conçu pour répondre aux besoins des orthodontistes

En raison de sa prise extra rapide et de sa consistance ferme, cet alginate ne coule pas en bouche, ce qui évite les réflexes nauséux. Sa couleur fuchsia et son goût de fruits rouges invitent le patient à mordre dans l'alginate.



## CAVEX VOTRE EMPREINTE EST NOTRE PRÉOCCUPATION



Aider les professionnels de l'art dentaire et les patients n'est possible que lorsqu'on pense en termes de solution.

C'est pourquoi chez Cavex, nous concevons non seulement des produits individuels, mais aussi des systèmes de haute qualité qui vous offrent une solution globale. Des systèmes qui répondent bien sûr aux exigences les plus élevées en matière de qualité et de fiabilité. Nous sommes donc fiers de constater que chaque jour, nos produits sont utilisés par des milliers de professionnels du monde entier.

**Cavex Holland BV**  
Fustweg 5  
2031 CJ Haarlem  
Pays-bas

T +31 (0)23 530 77 00  
F +31 (0)23 535 64 82

dental@cavex.nl  
www.cavex.nl

CAVEX

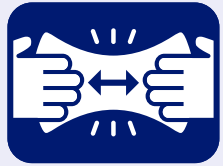


# Alginates Cavex

Supérieurs en termes de résistance, de contrôle et d'équilibre

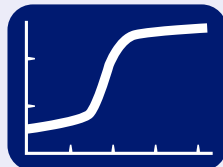


CAVEX VOTRE EMPREINTE EST NOTRE PRÉOCCUPATION



### Résistance au déchirement et robustesse

- Résistance au déchirement au minimum 2,5 x critère ISO/ ADA
- Peut être coulé au moins deux fois
- Pas de retouche



### Prise Snap-set

- Temps de travail prévisible
- Durcissement complet en peu de temps
- Incommodité minimale pour le patient



### Durée de conservation de 5 ans

- Développé en continu jusqu'à la perfection
- Matières premières de la plus haute qualité
- Très grande stabilité
- Des empreintes parfaites durant cinq ans

# Le système Alginate de Cavex

**Cavex propose un système équilibré pour réaliser l'empreinte de qualité, nettoyer les instruments utilisés et désinfecter les empreintes. Un système complet qui non seulement simplifie la prise d'empreinte, mais assure également une qualité d'empreinte et une sécurité incomparables.**

60 années de recherches et d'expérience ont abouti à des matériaux d'empreinte à l'alginate de qualité supérieure dont la réputation irréprochable est répandue dans le monde entier. Chaque jour, des dizaines de milliers de professionnels de l'art dentaire profitent de la qualité inégalée et des avantages du système Alginate de Cavex.

Mais en quoi les alginates de Cavex sont-ils si performants qu'ils laissent leurs concurrents loin derrière eux ? Les matériaux d'empreinte, en particulier l'alginate, sont au centre des activités de Cavex qui, avec cette compétence clé, vise la perfection absolue.

## Alginates Cavex – Performances et spécifications

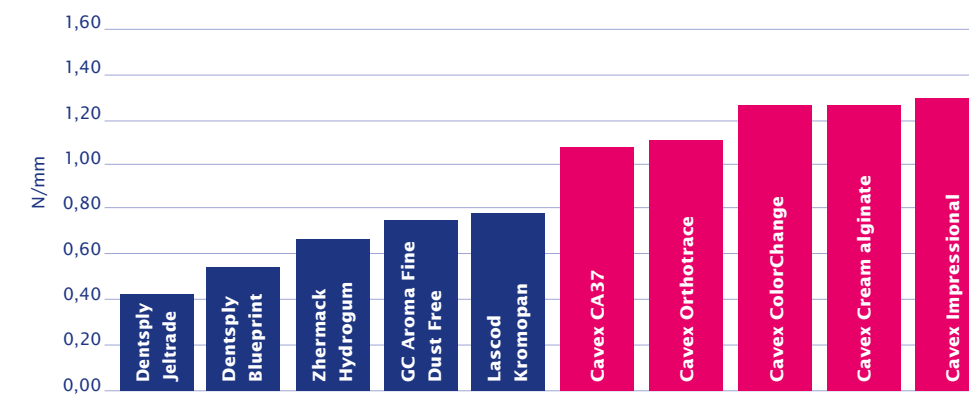
	Cavex CA37	Cavex Impressional	Cavex ColorChange	Cavex Orthotrace	Cavex Cream Alginate
Contenu	500 g	500 g	500 g	500 g	500 g
Nombre d'empreintes	env. 35	env. 38	env. 38	env. 35	env. 35
Consistance	ferme	très élastique	élastique	ferme	élastique
Stabilité dimensionnelle	2 jours	2 jours	9 jours	2 jours	2 jours
Reproduction des détails	50 µm	25 µm	25 µm	50 µm	5 µm
Couleur	rose	bleu	rose clair	fuchsia	violet
Changement de couleur	non	non	oui	non	non
Odeur	menthe poivrée	menthe verte	menthe poivrée	fruits rouges	chewing gum
Type de prise	FS & NS	FS & NS	FS	Extra FS	NS
Durée de conservation	5 ans	5 ans	5 ans	5 ans	5 ans
Temps de mélange en sec.	NS=30/FS=30	NS=30/FS=30	30	30	30
Temps de prise en bouche en sec.	NS=90/FS=60	NS=90/FS=60	60	60	90
Temps de prise total en sec.	NS=210/FS=150	NS=210/FS=150	150	130	210

Fait par Cavex - Juillet 2015

# Visiblement meilleurs !

Dans ce processus, les alginates Cavex ont depuis longtemps dépassé les critères qui ont été fixés par les instances telles qu'ISO/ADA et établi leur propre norme, qui se reflète dans les symboles de marquage des alginates Cavex.

## Alginates Cavex, les meilleurs dans les tests



Résistance à la traction d'alginates de marques concurrentes par rapport à l'alginate Cavex  
Fait par Acta Amsterdam et Cavex - Juillet 2015

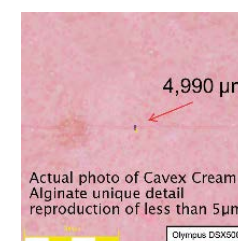
NOUVEAU

## Cream Alginate Cavex – super détaillé

**Le dernier-né de la famille des alginates Cavex est le Cream Alginate. Cet alginate moderne se mélange facilement en une superbe substance lisse et onctueuse.**

Grâce à sa précision – atteignant 5 µm – qui s'allie aux caractéristiques usuelles de l'alginate Cavex, comme la résistance élevée au déchirement, une prise snap-set et une durée de conservation de 5 ans, le Cream Alginate de Cavex se rapproche beaucoup de la qualité du silicone.

Cet alginate moderne est bien sûr scannable.



Fait par Cavex - Juillet 2015



## Accessoires

### Cavex ImpreSafe

Système de désinfection pour empreintes en alginate, silicone et polyéther. Élimine en seulement 3 minutes les bactéries, virus et champignons. 100 % sans risque pour toutes les surfaces de l'empreinte.



### Cavex GreenClean

Pour éliminer efficacement les résidus d'alginate et de plâtre. pH-neutre et 100 % biodégradable. Agit rapidement, sans risque pour les porte-empreintes métalliques. Odeur fraîche de citron.



### Cavex Alginate Adhesive

Améliore l'adhérence entre l'alginate et le porte-empreinte. Évite la déformation de l'empreinte. Recommandé en cas de coulées multiples de l'empreinte en alginate.



### Conteneur pour alginate Cavex

Récipient étanche à l'air et à l'humidité pour conserver l'alginate. S'ouvre et se ferme d'une seule main.



### Flacon doseur d'eau Cavex

Dosage facile. Permet de toujours disposer d'eau à température ambiante, pour des temps de prise prévisibles.



### Godet mélangeur et spatule Cavex

Godet flexible et spatule rigide. La combinaison idéale pour une pâte homogène.



Ces produits sont des dispositifs médicaux de classe I, non remboursés par la sécurité sociale. Lire attentivement la notice ou l'étiquetage avant toute utilisation des produits. CE 0197. Organisme certificateur TÜV. Fabricant Cavex.